

Enero 2020

Revisión de la Metodología para Medir la Pobreza Monetaria en Honduras



SECRETARÍA DE COORDINACIÓN
GENERAL DE GOBIERNO

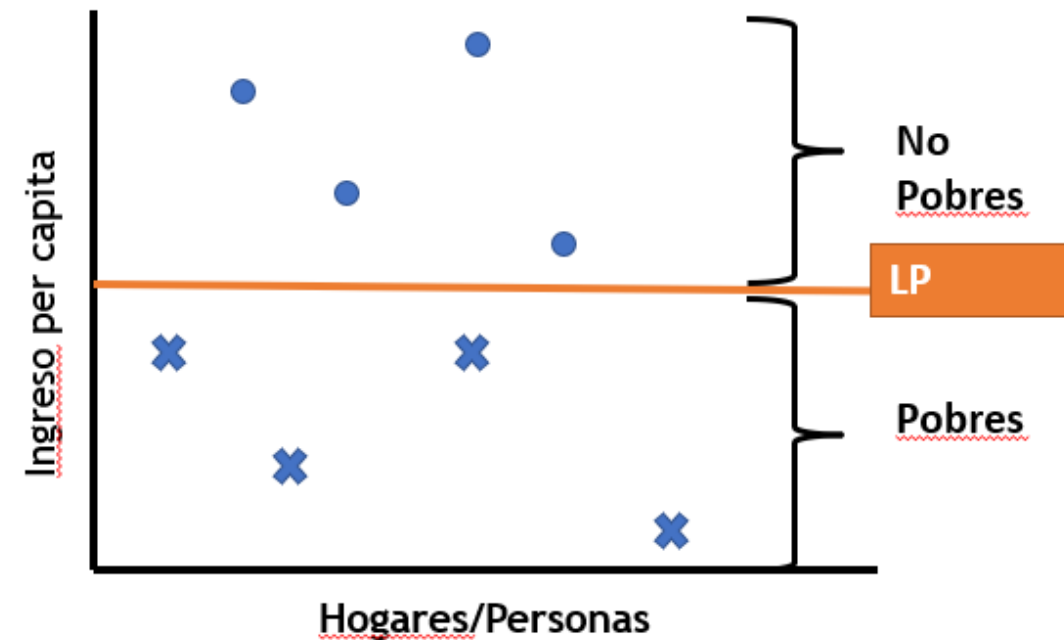


OBJETIVO

Revisar y actualizar la metodología actual
utilizando las mejores prácticas internacionales

¿Cómo se mide la Pobreza en Honduras?

- Comparando el **ingreso de los hogares** con las **líneas de pobreza**
- Hogares con ingresos por debajo de la línea se clasifican como pobres

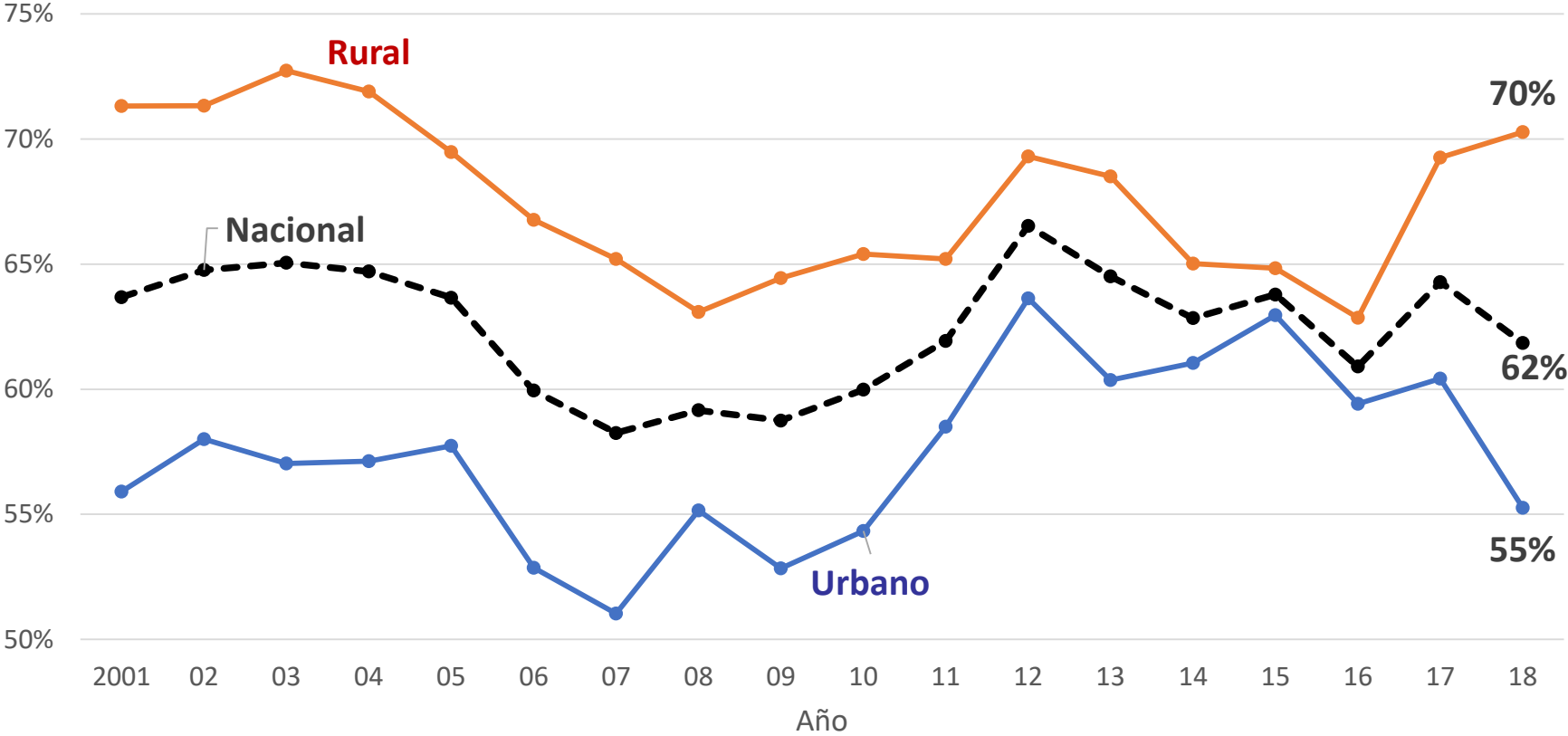


Consideraciones Metodológicas

- Última actualización de la lista de productos básicos que conforman la línea de pobreza fue realizada en 1978
 - Encuesta Nacional de Ingresos y Gastos de los Hogares 1978 (ENIGH)
 - Actualizar lista de productos y sus ponderaciones para reflejar consumo con la ENIGH 1998
- Existen nuevos desarrollos metodológicos
 - Ejemplo: ahora se recomienda desarrollar una línea que refleje el consumo de una población pobre, y no del promedio del país
- La medición de los ingresos no incluye algunos rubros importantes



La Pobreza por Hogares en Honduras



Fuente: INE

Comparaciones Internacionales



Las líneas oficiales de pobreza de Honduras son más altas que la típica para un país de Ingreso Medio-Alto (2017)

LÍNEAS DE POBREZA	US\$ PPA / DÍA / PERSONA
Países de Ingreso Medio – Bajo	3.2
Países de Ingreso Medio – Alto	5.5
Honduras Promedio Nacional	6.7

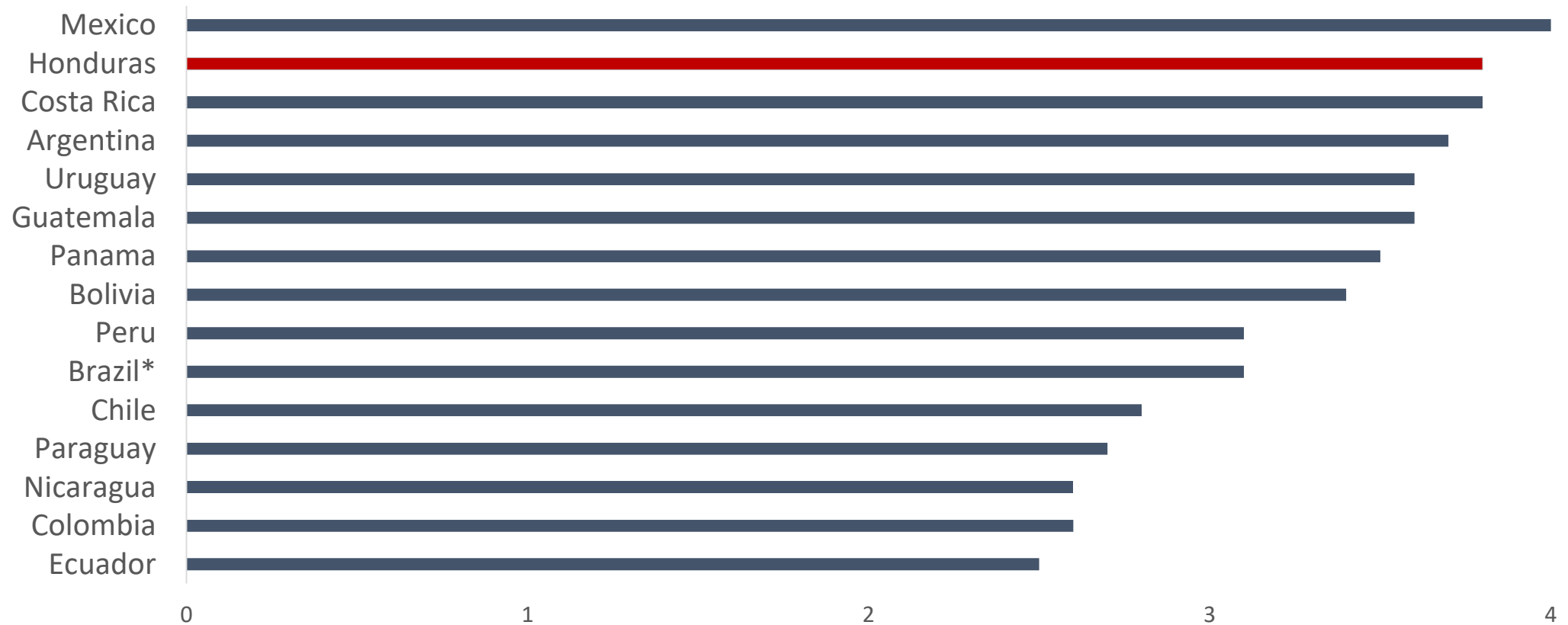


Fuente: INE y Banco Mundial

Nota: Los valores en PPA (Poder de Paridad de Adquisición) por día por persona son con base 2011

Comparación de Líneas de Pobreza Extrema

Líneas de pobreza extrema oficiales en América Latina expresadas en dólares PPA del 2011

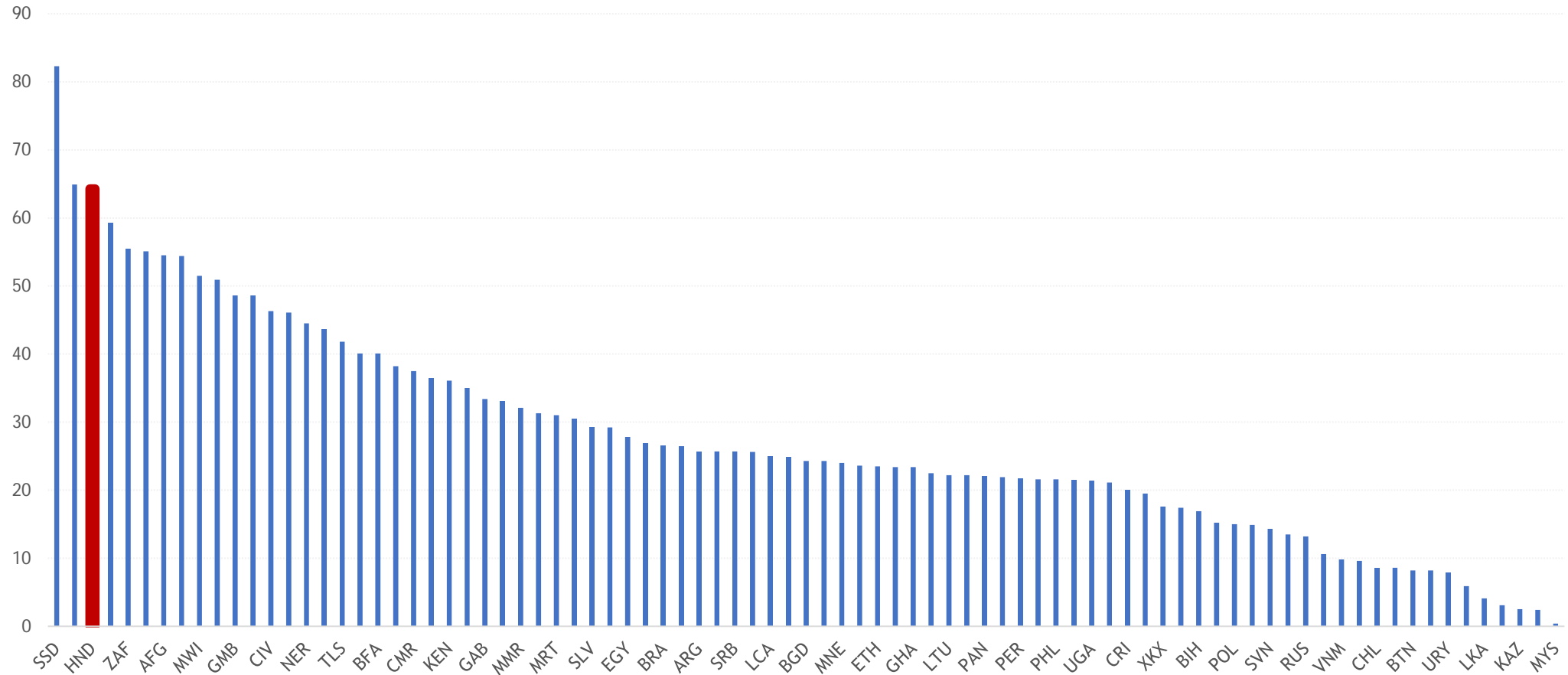


Fuente: Banco Mundial

Notas: (a) Las líneas de pobreza oficiales son para alrededor del año 2017; (b) Brasil no tiene línea oficial

Pobreza oficial del país

Última estimación disponible, 2014-2018



Fuente: Pobreza Oficial. Indicadores Mundiales de Desarrollo. 87 países con por lo menos una cifra oficial en los últimos 5 años.

Comisiones de Pobreza



¿Qué ofrecen los arreglos interinstitucionales?

- Plataforma para alcanzar un consenso sobre una metodología de medición de la pobreza y garantizar la coherencia con las mejores prácticas internacionales

Resuelve problemas de:

- Múltiples partes interesadas
- Capacidad local
- Problemas de credibilidad

Objetivo final:

Alejar el debate de la defensa de la credibilidad de los números de la pobreza para discutir las tendencias reales de la pobreza

Revisión de la Experiencia

Modelos de Comités de Pobreza implementados:

- México (2001)
- Brasil (2004)
- Perú (2007)
- Paraguay (2008)
- Colombia (2008)
- República Dominicana (2010)
- Chile (2012)
- Honduras (Marzo 2019)



La Comisión Técnica de Pobreza en Honduras

Personal a cargo de los cálculos:

- Instituto Nacional de Estadística (INE)
- Secretaría de Coordinación General de Gobierno (SCGG)
- Secretaría de Trabajo
- Banco Central de Honduras (BCH)
- Banco Mundial (BM)

Con apoyo técnico y/o de recursos de:

- Banco Interamericano de Desarrollo (BID)
- Banco Mundial



Componentes de la Metodología de Medición de Pobreza Monetaria



Complejidad del Trabajo

Múltiples fuentes de información:

- EPHPM
- ENIGH
- IPC
- ENCOVI



Múltiples cálculos

- Líneas de pobreza
- Requisitos calóricos
- Agregado de consumo
- Múltiples agregados de ingresos

Aspectos

Mejoras en el cálculo de los Ingresos

Mejoras en la clasificación Urbana/Rural

Nuevas líneas de pobreza

Nueva serie de pobreza



Mejoras en el cálculo de los ingresos



Para los asalariados:
aguinaldos y 14º mes

Distribuir su valor a través
de todo el año



Para dueños de la
vivienda: valor de uso

Es beneficioso ser dueño y
se le dará un valor

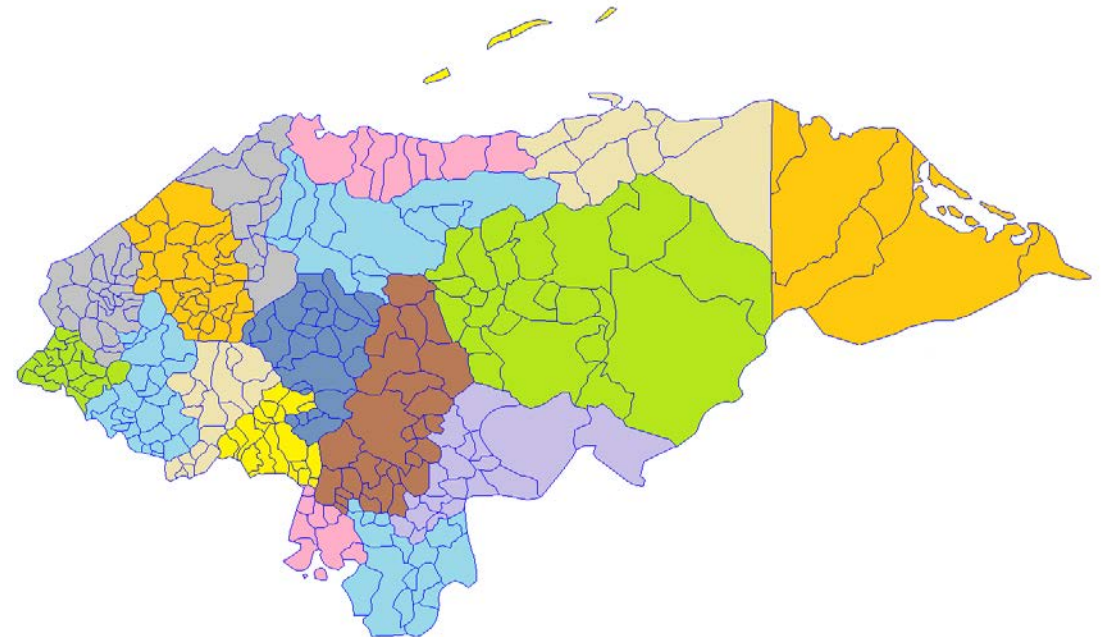


Limpieza de datos

Valores extremos, perdidos
y selección de hogares

Mejoras en la clasificación Urbano / Rural

- Durante el censo de población 2013, se cambió la clasificación urbana/rural de algunos centros poblados
- La nueva clasificación no se incorporó en la medición de pobreza hasta el 2017 y debe de estar en todos los años a partir del 2014



Nuevas líneas de Pobreza: Un concepto diferente

La línea de pobreza se calculará específicamente para medir pobreza

Esta línea no será una recomendación de lo que las personas deberían de comer o comprar

Esta línea será diferente a lo que se conoce como la canasta básica de alimentos (CBA)

Esta línea no es para determinar salarios ni beneficios laborales

Nuevas líneas de Pobreza: dos elementos

1-Alimentos (línea extrema)

- Es lo que le costaría a las personas alrededor de la pobreza comprar un mínimo de calorías en alimentos
- Representan las preferencias y costumbres de los pobres (no es una recomendación)

2-No alimentos

- Es un mínimo de no alimentos que es tan básico o necesario como la parte de alimentos
- Se basa en el comportamiento de un grupo específico de hogares de ingresos reducidos

Resultados



Temas de Trabajo

T1: Ajustar Ingresos Faltantes y Urbano/Rural

T2: Líneas de Pobreza 1998

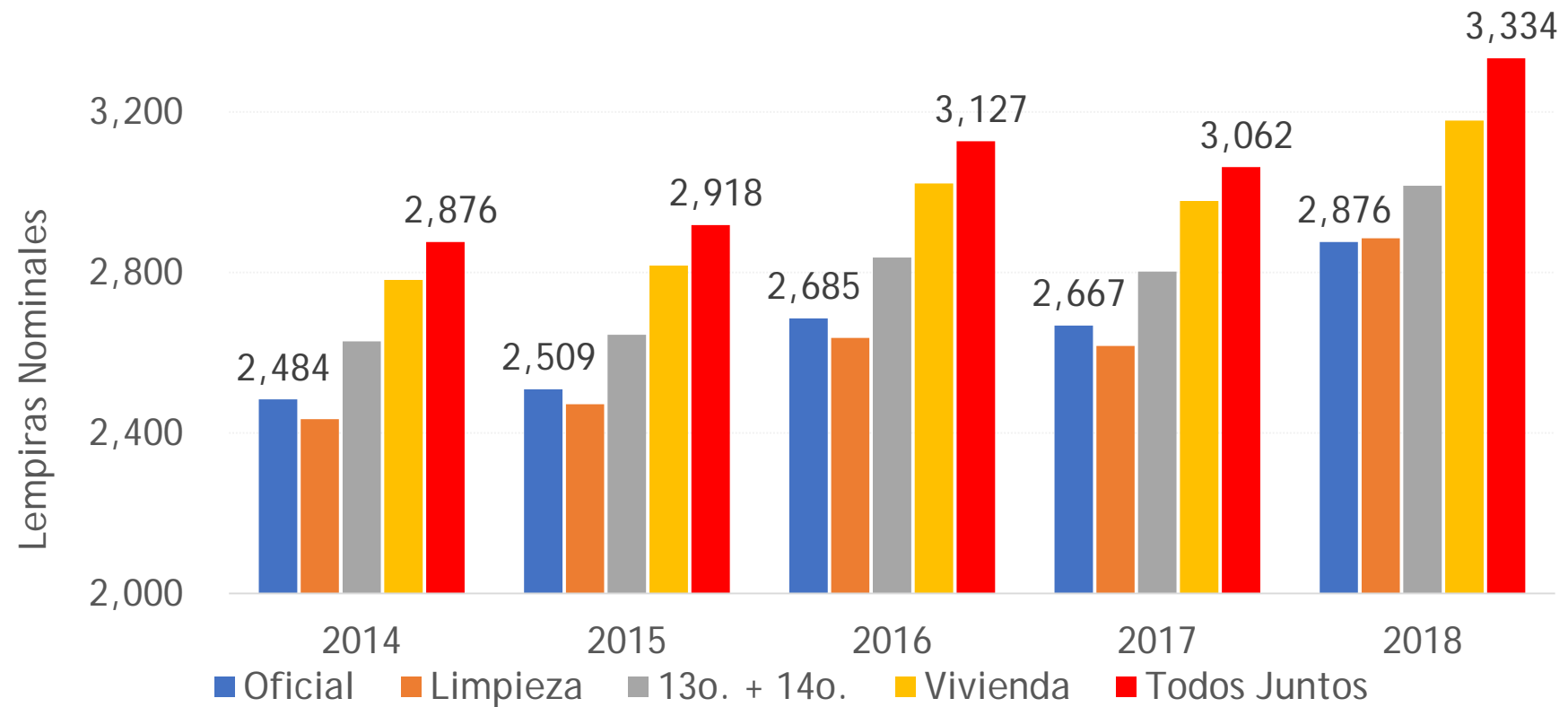
T3: Líneas de Pobreza 2014-2018

T4: Estimar Pobreza Actualizada



T1: Ajustar ingresos: EPHPMs

Ingreso mensual de los hogares por personas (lempiras nominales), Honduras



T1: Clasificación Urbano / Rural

- La nueva clasificación del Censo 2013 aumenta las personas urbanas en poco más de 7%
- A estas personas se les aplicarán líneas de pobreza de mayor valor y la tendencia es a aumentar la pobreza

T2: Líneas de pobreza 1998: pasos

Recalcular las líneas de pobreza 1998 con la ENIGH 1998

1. Estimación del requisito mínimo de calorías para los Hondureños
2. Estimar el consumo de los hogares ENIGH-98
3. Estimación de las calorías consumidas por los hogares
4. Cálculo de nuevas líneas de pobreza EXTREMA
5. Cálculo de nuevas líneas de pobreza TOTAL





T2: Líneas de pobreza 1998: calorías

- Actualmente se está usando un requisito de 2,200 Kcal/día/persona
- El nuevo requisito mínimo de calorías es el promedio de los requisitos recomendados por INCAP 2012 según edad y género de la población Hondureña
- Los nuevos requisitos:



Urbanos (kcal/día/persona)	Rurales (kcal/día/persona)
2,216	2,292

T2: Líneas de pobreza 1998:

- Se estimó el costo de comprar el mínimo de calorías usando los hogares cercanos al tercer quintil (40-60%). El valor total para comprar estas calorías es la líneas de pobreza extrema (en Lempiras de marzo 1998)

Urbana (L./mes/persona)	Rural (L./mes/persona)
419	256

Pobreza total = alimentos + no alimentos

- Para la parte de no alimentos, se seleccionaron hogares que tenían un consumo total cercano a la línea de pobreza extrema y se usa la misma proporción de no alimentos de esos hogares para la línea total

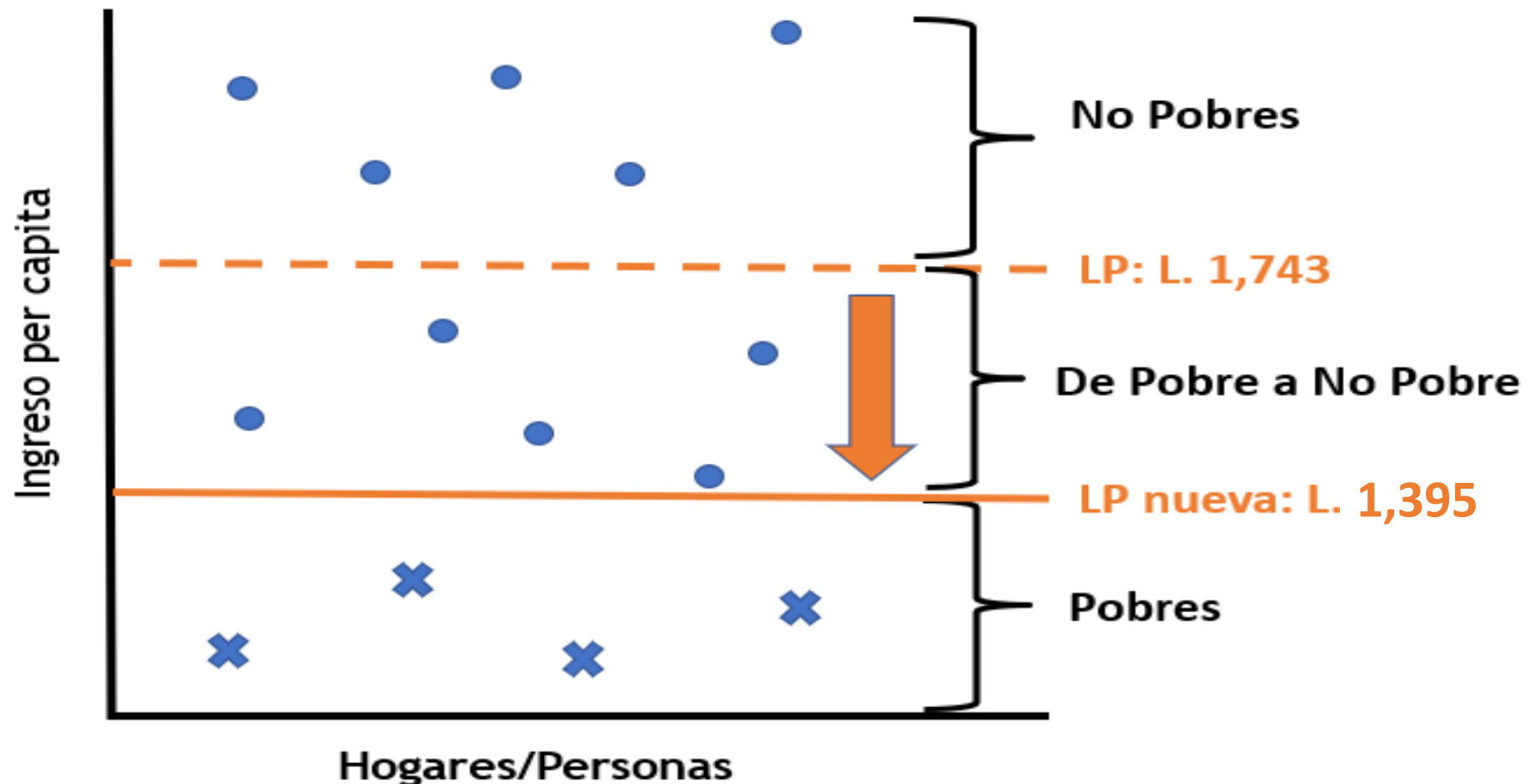
Urbana	Rural
$419+312 = 731$	$256+141 = 397$

T3: Líneas de Pobreza 2014 - 2018

- Para llevar las líneas de pobreza “base” estimadas en Iempiras de marzo de 1998 al mes de cada encuesta EPHPM se usaron los datos del IPC de Honduras
- Para la línea de pobreza extrema se usó la inflación de alimentos del IPC
 - La nueva línea de pobreza extrema urbana en 2018 es 20.0% menor, y la rural 35.6% menor que la original
- Para la parte de no alimentos de la línea de pobreza total se usó la inflación de los no alimentos del IPC
 - La línea de pobreza general urbana en 2018 es 22.6% menor, y la rural 19.2% menor que la original.

T3: Líneas de Pobreza 2014–2018

- Se actualizaron los valores de todas las líneas: por ejemplo, la línea de pobreza extrema urbana bajó en el 2018 de L.1,743 a L. 1,395



T3: Líneas Internacionales de Pobreza 2017 (PPA 2011)

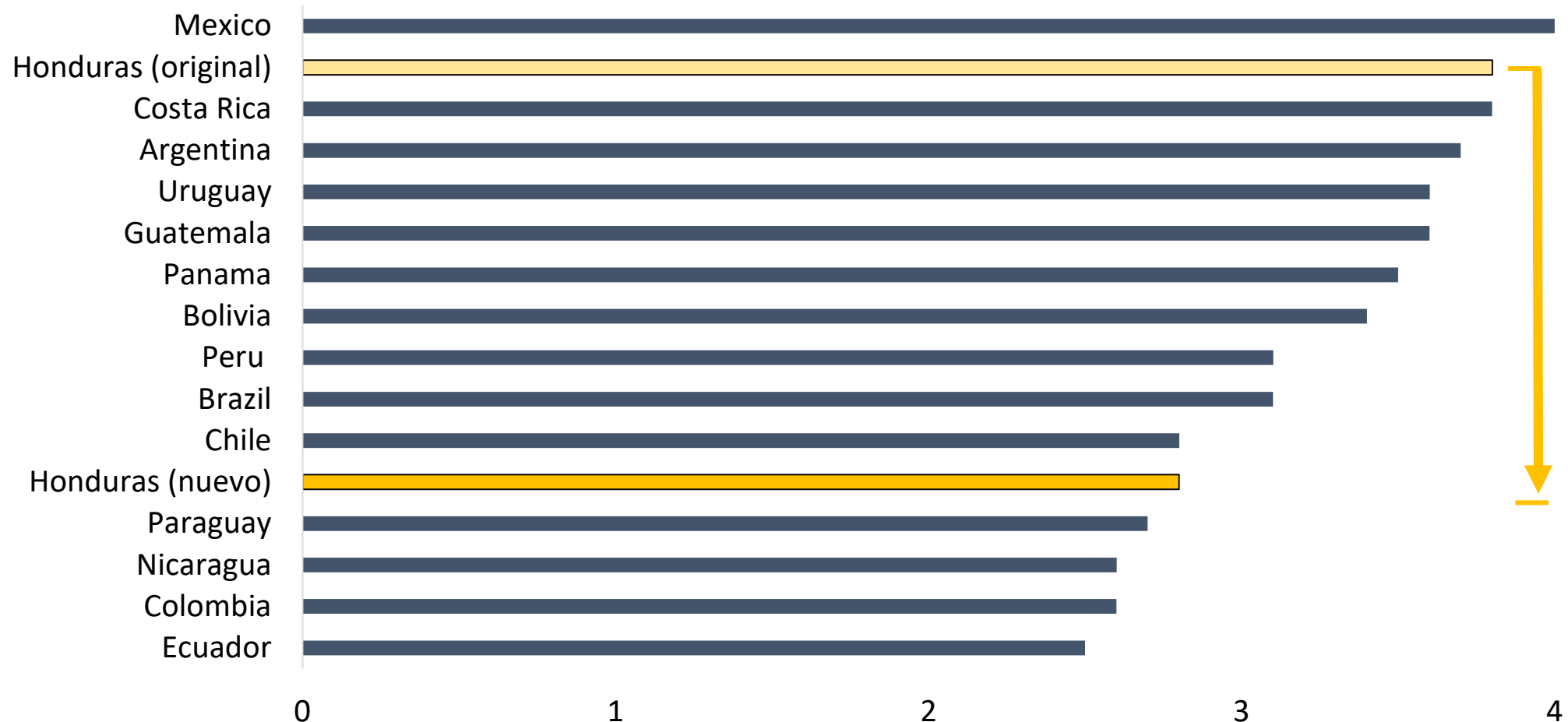
- La nueva línea oficial de pobreza de Honduras para 2017 es más cercana al promedio de los países de Ingreso Medio-Bajo

LÍNEAS DE POBREZA	US\$ (2011PPA) / DÍA / PERSONA	Nueva: US\$ (2011PPA) / DÍA / PERSONA
Nacional	6.7	5.1
Países de Ingreso Medio - Bajo	3.2	
Países de Ingreso Medio - Alto	5.5	

Fuente: INE y Banco Mundial

T3: Líneas Internacionales de Pobreza 2017

- Comparación de líneas de pobreza extrema oficiales en América Latina expresadas en dólares PPA del 2011

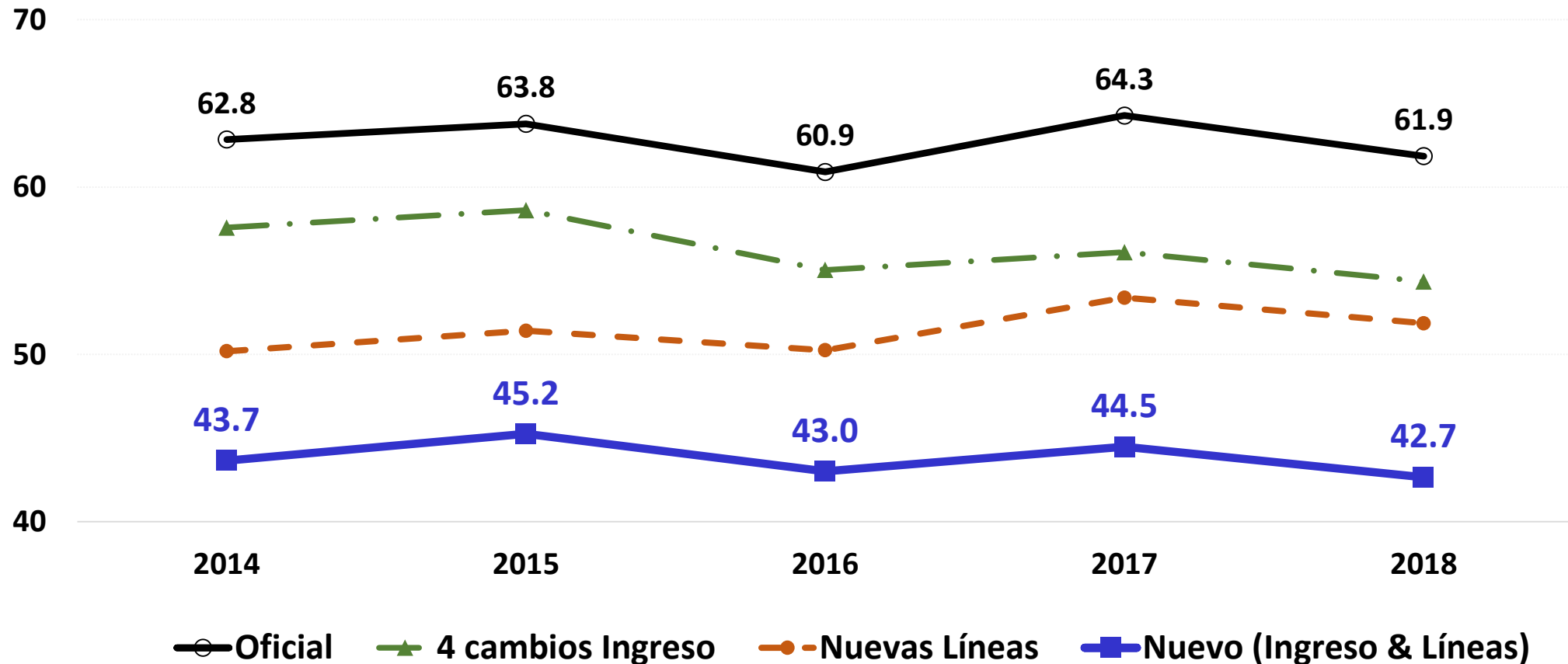


T4: Nueva serie revisada de pobreza



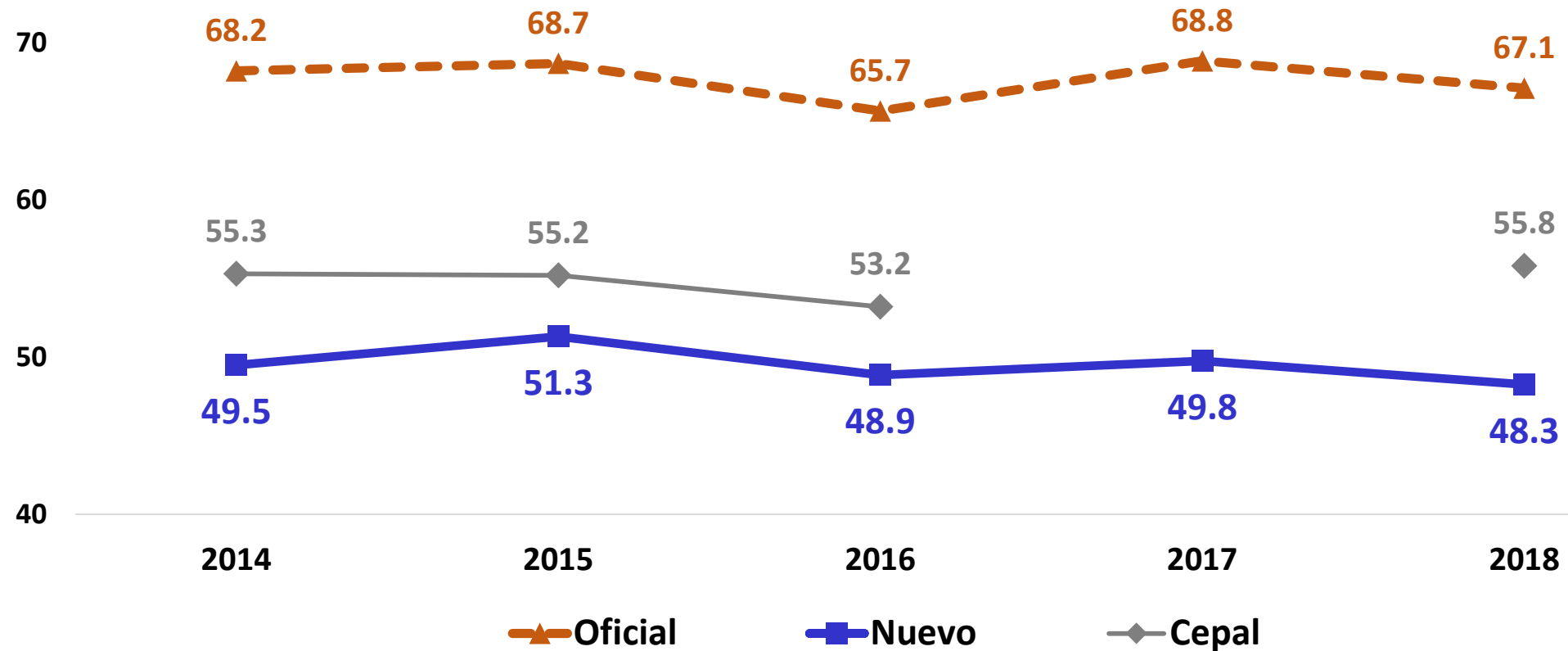
T4: Nueva serie revisada de pobreza: impactos por componente

Porcentaje de Hogares en Pobreza Total, Honduras



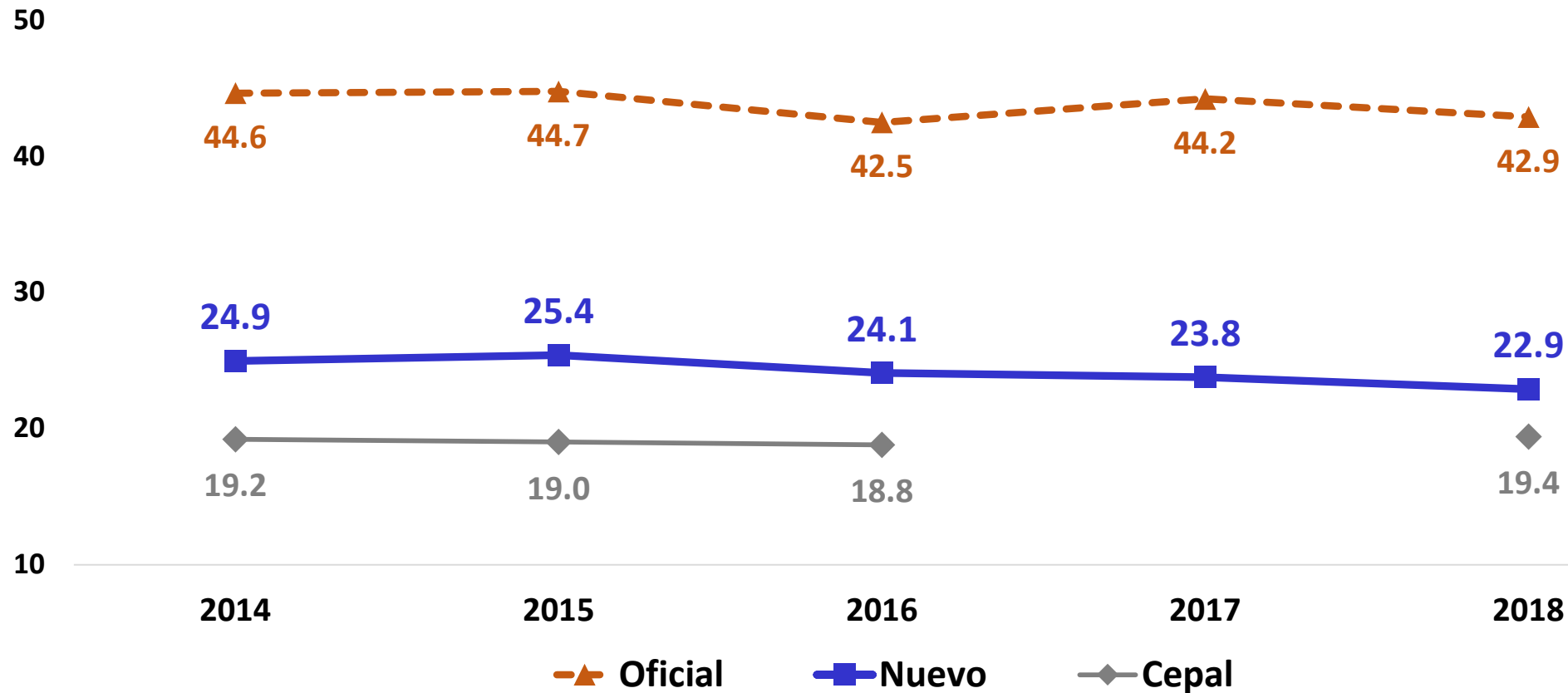
T4: Nueva serie de pobreza por persona:

Porcentaje de Personas en Pobreza Total, Honduras



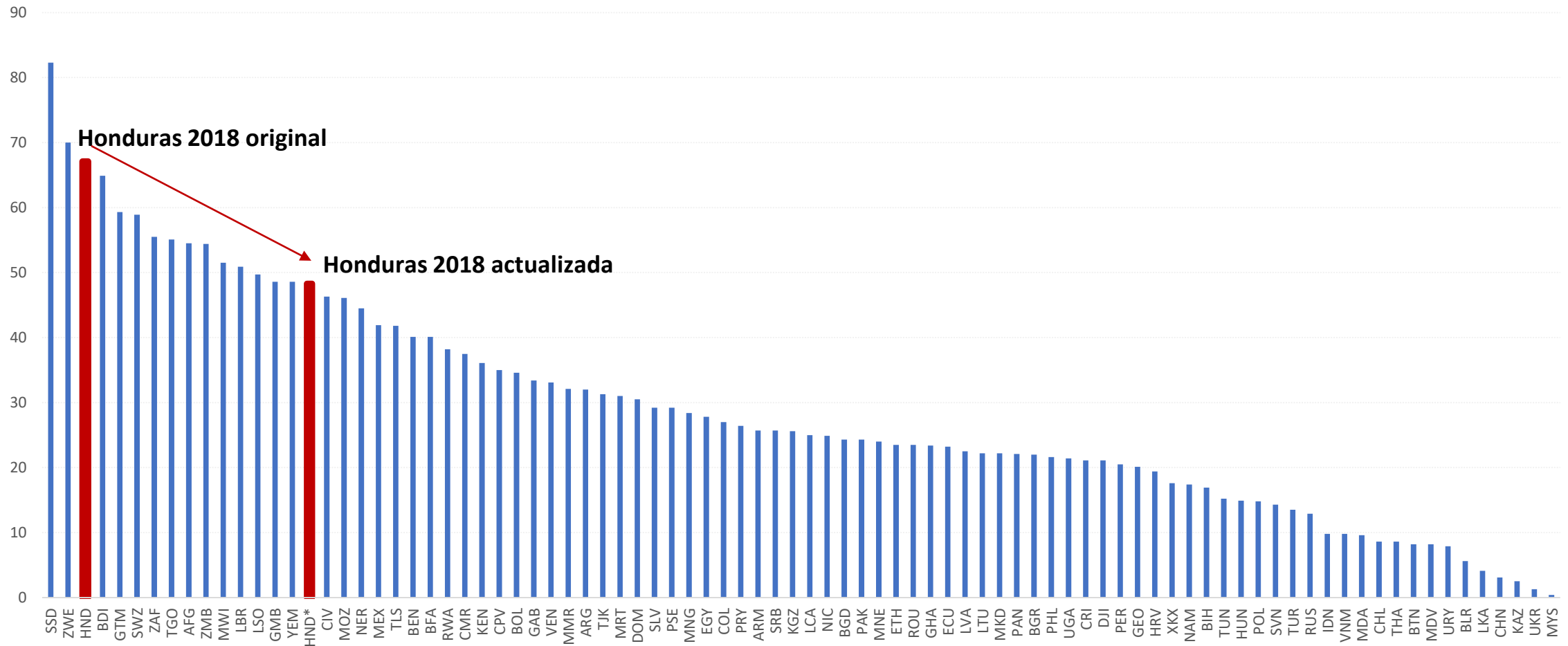
T4: Nueva serie de pobreza por persona:

Porcentaje de Personas en Pobreza Extrema, Honduras



Pobreza oficial del país

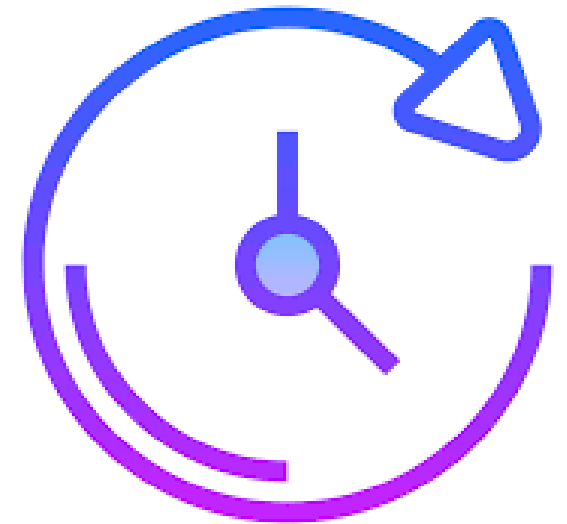
Última estimación disponible, 2014-2018



Fuente: Pobreza Oficial. Indicadores Mundiales de Desarrollo. 87 países con por lo menos una cifra oficial en los últimos 5 años.

Conclusiones sobre los ajustes

- La mejora en la captura del ingreso aumenta el ingreso de los hogares
- Se espera que todas las nuevas líneas de pobreza, en todos los años bajo estudio, sean menores a los valores originales
- Los resultados no reflejan cambios en las condiciones de los hogares, pero una mejora en la manera en que se mide la pobreza
- La nueva medida es más precisa y mejor alineada con las mejores prácticas internacionales



Otros aspectos y trabajos futuros

- Las actividades deben de desarrollar capacidad de personal del Gobierno de Honduras
- El proceso debe de ser participativo, incluyendo la comisión de pobreza y otras entidades
- El INE ha modificado el cuestionario de la encuesta de hogares para mejorar la medición de los ingresos
- Todo este ejercicio se debe de repetir con la nueva ENIGH 2020



Anexos



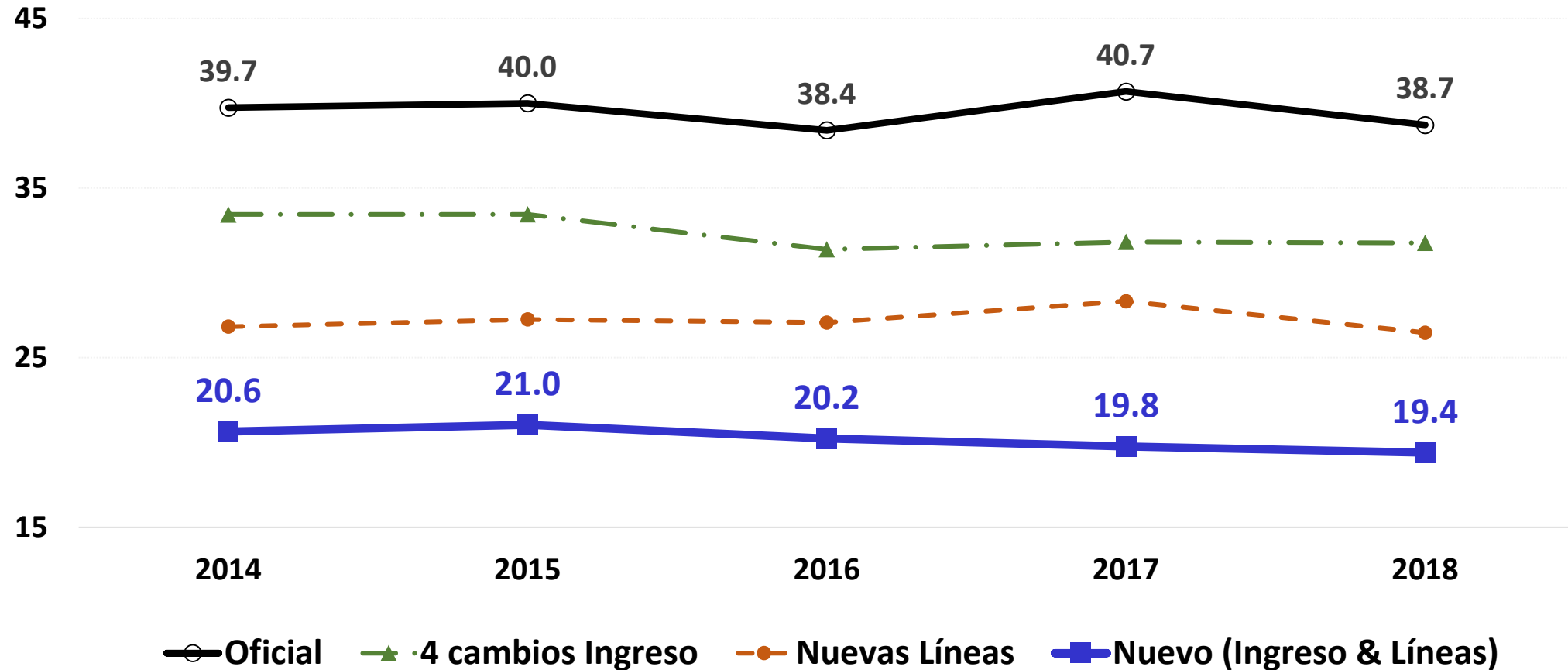
T3: Líneas de Pobreza 2014–2018

Los valores actualizados de todas las líneas en Lempiras por mes

Tabla 11 Líneas de pobreza originales y nuevas, urbanas y rurales, Honduras							
Línea de	Área	Línea	EPHPM				
			2014	2015	2016	2017	2018
Pobreza Extrema	Urbana	Original	1,570	1,633	1,649	1,676	1,743
		Nueva	1,247	1,292	1,318	1,347	1,395
	Rural	Original	1,224	1,251	1,254	1,270	1,322
		Nueva	761	789	805	822	852
Pobreza General	Urbana	Original	3,140	3,266	3,298	3,352	3,487
		Nueva	2,353	2,443	2,502	2,588	2,697
	Rural	Original	1,631	1,668	1,672	1,693	1,763
		Nueva	1,243	1,293	1,325	1,368	1,424

T4: Nueva serie revisada de pobreza: impactos por componente

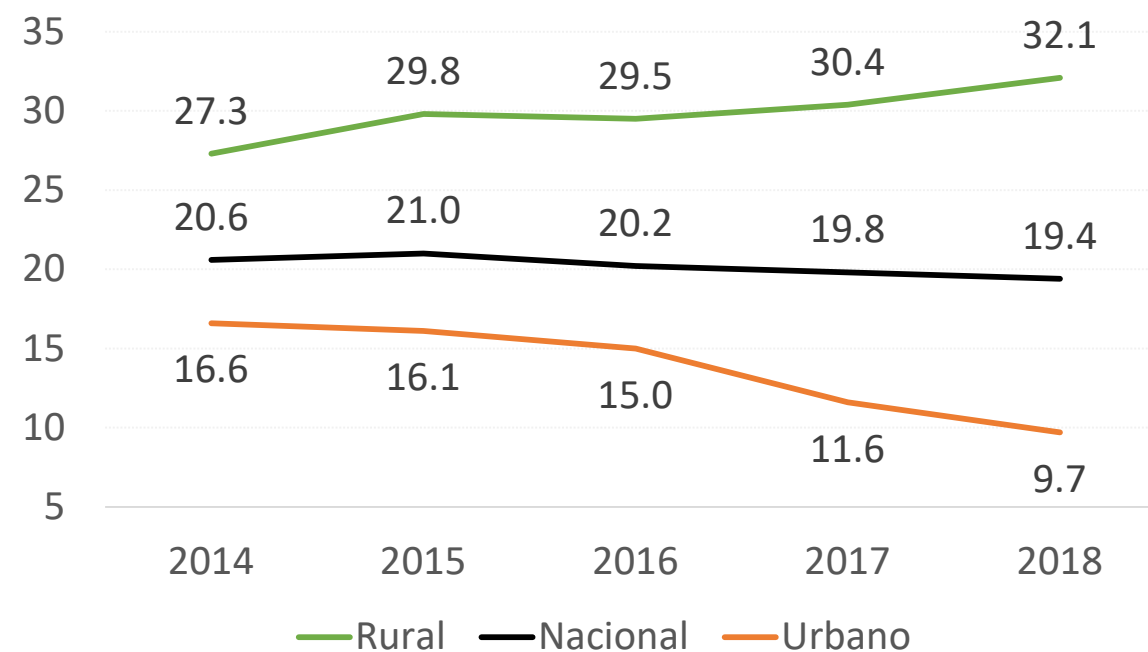
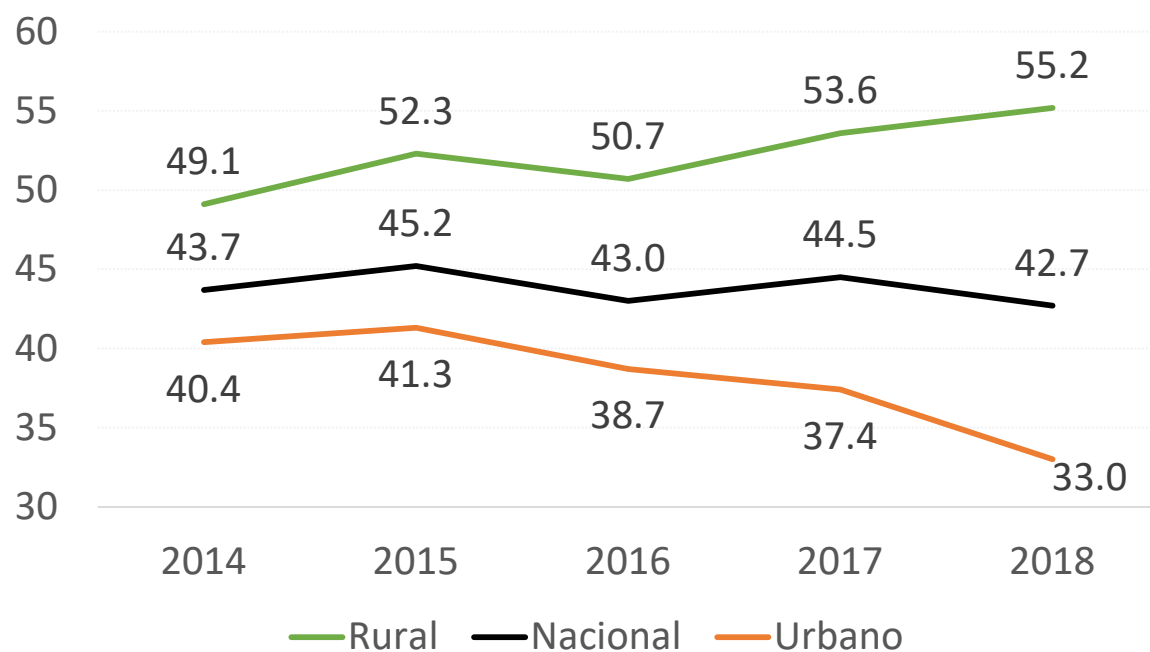
Porcentaje de Hogares en Pobreza Extrema, Honduras



T4: Nueva serie revisada de pobreza: urbano-rural

Incidencia de Pobreza y Pobreza Extrema Por Hogar (%)

2014-2018 - Nacional, Urbano, Rural

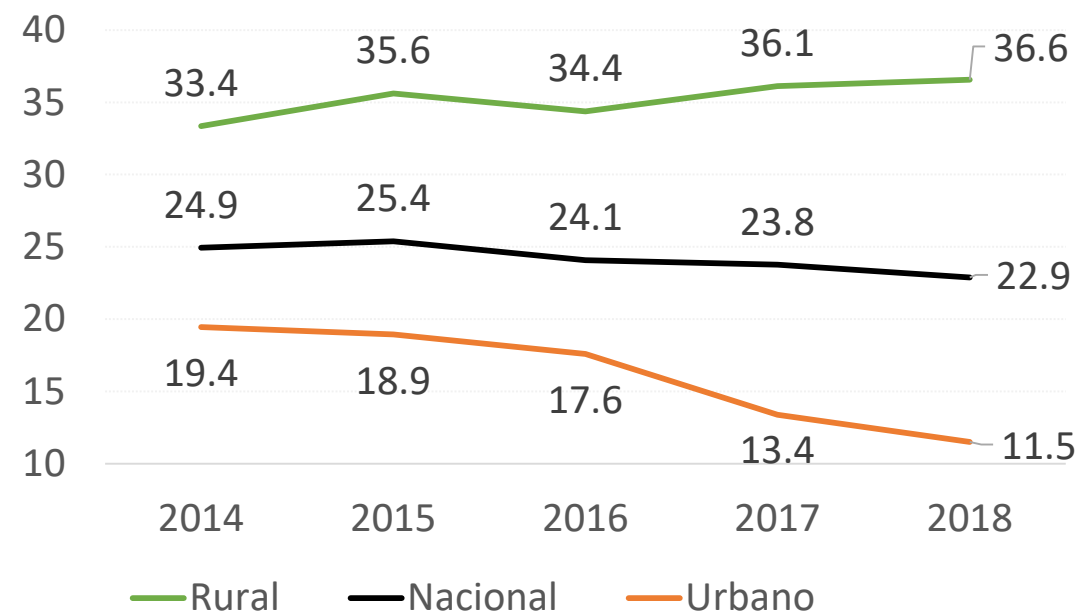
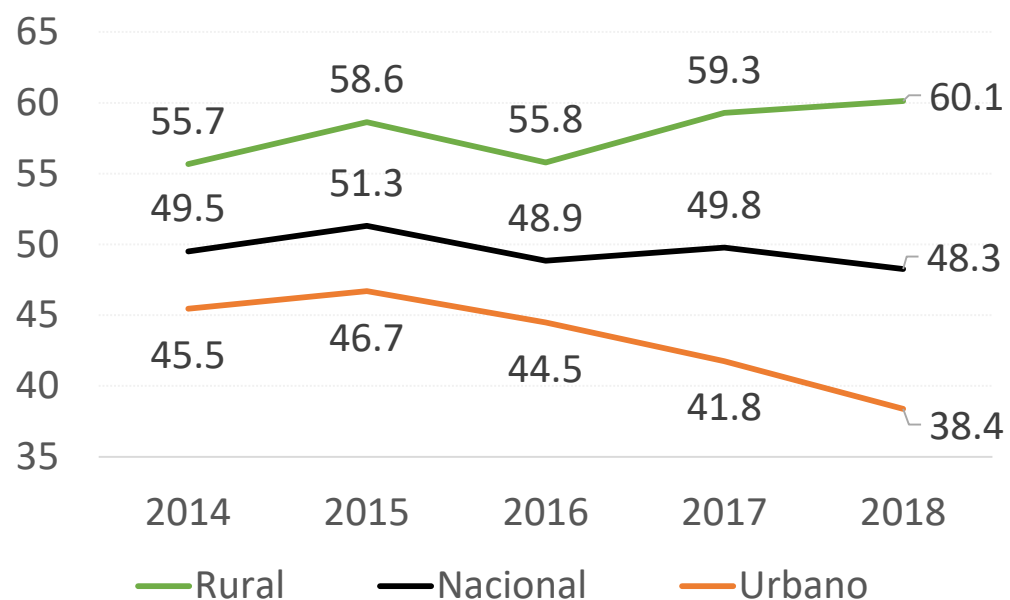


Nota: Pobreza por hogar

T4: Nueva serie revisada de pobreza: urbano-rural

Incidencia de Pobreza y Pobreza Extrema Por Persona (%)

2014-2018 - Nacional, Urbano, Rural



Nota: Pobreza por persona

Enero 2020

Revisión de la Metodología para Medir la Pobreza Monetaria en Honduras



SECRETARÍA DE COORDINACIÓN
GENERAL DE GOBIERNO

